

CILINDRI A CARTUCCIA Ø6-16  
CARTRIDGE CYLINDERS Ø6-16

**Versioni disponibili - Available versions**

CCN: stelo non filettato/not threaded piston rod

CCP: stelo filettato/threaded piston rod



Cilindri cartuccia semplice effetto  
Fornito con dado testata e dado sullo stelo  
Esecuzione con asta liscia e filettata

**Single acting cartridge cylinders**

**Supplied with cover and piston rod nut**

**Not threaded piston rod and threaded piston rod version**

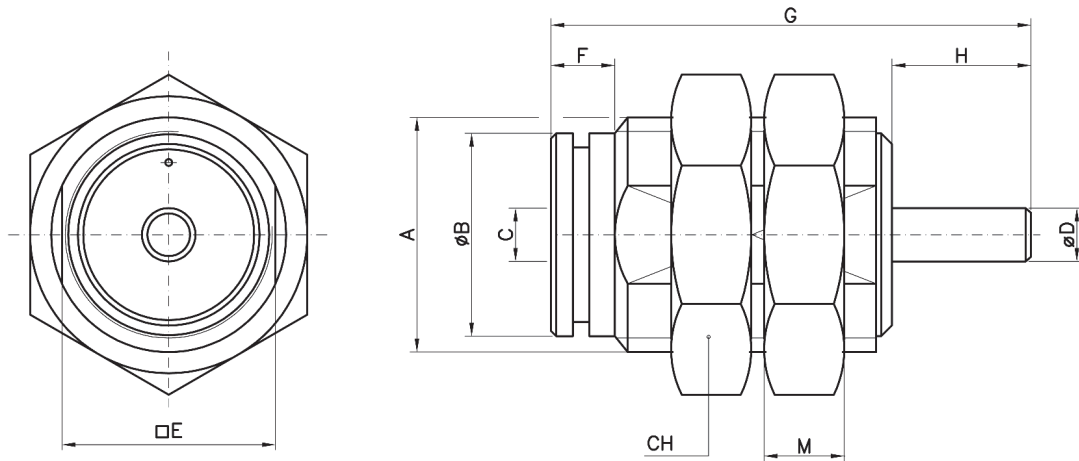
**Informazioni Tecniche**  
**Technical Information**

Corpo Body	Ottone nichelato Nickel coated brass
Guarnizioni Seals	ø6 NBR ø6 NBR ø10-16 Poliuretano ø10-16 Polyurethane
Stelo Piston rod	Acciaio inox AISI303 AISI303 Stainless steel
Pressione MIN MIN pressure	2 bar
Pressione MAX MAX pressure	6 bar
Temperatura di impiego Temperature	ø6 -20°C +80°C con aria secca -20°C +80°C with dry air ø10-16 -35°C +80°C con aria secca -35°C +80°C with dry air
Fluido Working fluid	Aria compressa filtrata e lubrificata e non Filtered and lubricated or not compressed air

**Corse standard**  
**Standard strokes**

ø (mm)	Corse standard (mm) Standard strokes (mm)
6	5-10-15
10	5-10-15
16	5-10-15
<b>SEMPLICE EFFETTO</b> <b>SINGLE ACTING</b>	

CCNØ/...S



**DIMENSIONI**  
**DIMENSIONS**

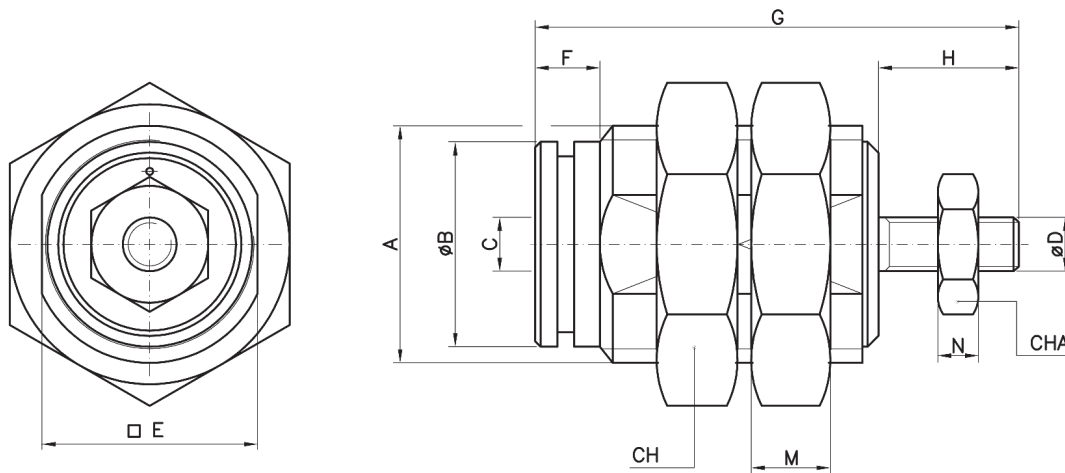
Ø mm	A	ØB	C	ØD	E	F	G(05-10-15)	H	M	CH
6	M10x1	8,5	M5	3	9	5	27,5-34,5-41,5	8	3	14
10	M15x1,5	12	M5	4	14	7	33,5-40-47	10,5	4	19
16	M22x1,5	19	M5	5	20	6	40-45-50	13	5	27

**FORZE DI TRAZIONE E SPINTA (6 BAR)**  
**TRACTION AND THRUST FORCES (6 BAR)**

Ø mm	FORZA DI SPINTA (N) THRUST FORCE (N)	FORZA DI TRAZIONE (N) TRACTION FORCE (N)					
		CORSА/STROKE 5		CORSА/STROKE 10		CORSА/STROKE 15	
		F1	F2	F1	F2	F1	F2
6	16.1	1.6	3.7	1.6	3.9	1.6	3.9
10	44.7	7.4	11.5	6	12.5	6.8	12.8
16	114.5	8.4	9.5	8.4	10.7	7.4	10.7

STELO FILETTATO  
THREADED PISTON ROD

CCPØ/...S



**DIMENSIONI**  
**DIMENSIONS**

Ø mm	A	ØB	C	ØD	E	F	G(05-10-15)	H	M	CH	N	CHA
6	M10x1	8,5	M5	M3	9	5	27,5-34,5-41,5	8	3	14	2,4	5,5
10	M15x1,5	12	M5	M4	14	7	33,5-40-47	10,5	4	19	3,2	7
16	M22x1,5	19	M5	M5	20	6	40-45-50	13	5	27	4	8

**FORZE DI TRAZIONE E SPINTA (6 BAR)**  
**TRACTION AND THRUST FORCES (6 BAR)**

Ø mm	FORZA DI SPINTA (N) THRUST FORCE (N)	FORZA DI TRAZIONE (N) TRACTION FORCE (N)					
		CORSA/STROKE 5		CORSA/STROKE 10		CORSA/STROKE 15	
		F1	F2	F1	F2	F1	F2
6	16.1	1.6	3.7	1.6	3.9	1.6	3.9
10	44.7	7.4	11.5	6	12.5	6.8	12.8
16	114.5	8.4	9.5	8.4	10.7	7.4	10.7